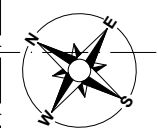
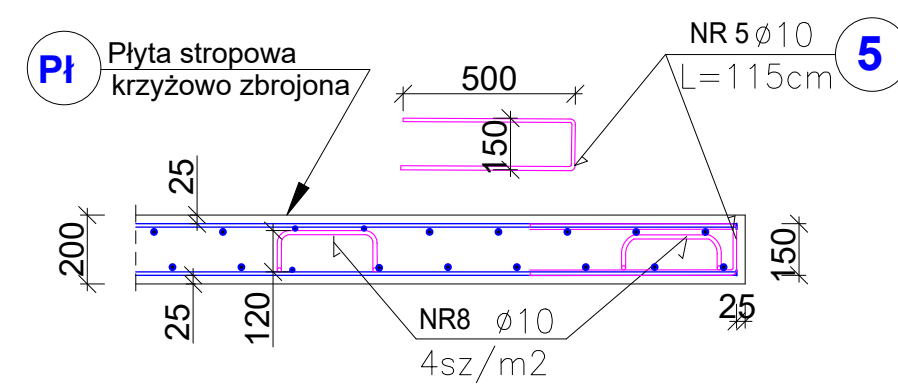


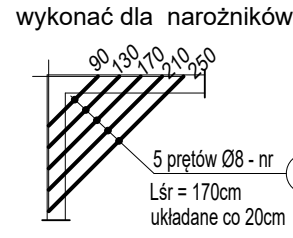
Zbrojenie dolne płyty posadzkowej
Psp na ławach fundamnetowych



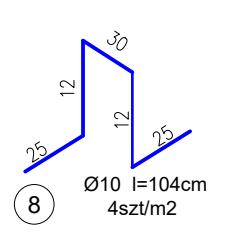
PRZEKRÓJ OBRZEŻA PŁYTY STROPOWEJ



SZCZEGÓŁ "A"
DOZBROJENIE NAROŻY PŁYTY
wykonać dla narożników.



| | |
|-----------------------------|--|
| LEGENDA: | |
| — | Elementy niewidoczne powyżej przekroju |
| - - - | Elementy niewidoczne poniżej przekroju |
| B30 (C25/30) Stal EPSTAL | |
| Otulina górna | c _{nom} = 25 mm |
| Otulina dolna | c _{nom} = 25 mm |
| Otulina boczna | c _{nom} = 25 mm |
| Płyta stropowa gr. 20cm | |



- UWAGA:**
- Wszelkie pręty kolidujące, przechodzące przez otwory należy skrócić (dociąć).
 - Obrzeża płyty zabezpieczyć obwodowo prętem wygiętym w "U".
 - Obrzeża otworów dodatkowo zaleca się obwodowo zabezpieczyć prętem wygiętym w "U".
 - Zakład pomiędzy prętami (uciąglenie) powinien wynosić min 40Ø danego pręta.

| | | | |
|---|--|--|----------------|
| INWESTOR: GMINA MIASTO ZAKOPANE UL. KOŚCIUSZKI 13, 34-500 ZAKOPANE | | ADRES INWESTYCJI: ul. Szaleja 10 34-500 Zakopane nr dz. ewid. 611 | |
| BUDOWA PRZEDSZKOLA I ŻŁOBKA WRAZ Z ZAGOSPODAROWANIEM TERENU I INFRASTRUKTURĄ TECHNICZNĄ ORAZ ROZBIÓRKĄ ISTNIEJĄCEGO PRZEDSZKOLA | | UPRAWNIENIA: SLK/3234/POK/10 upr. bud. w specjalności konstrukcyjno-budowlanej do projektowania bez ograniczeń | |
| JEDNOSTKA PROJEKTOWA: SILESIA Architekci ul. Rolna 43, 40-555 Katowice, tel. 032 745 24 24, 601 639 719 | Wykonawcy: Projektował: inż. Tomasz Bober Sprawdził: | PODPIS: | |
| UWAGI: WYMIAROWANIE /cm/ | Zbrojenie dolne płyty - Pps na ławach fundamentowych. | | SKALA 1:100 |
| DATA: 14.02.2025 | FAZA: PROJEKT WYKONAWCZY | NUMER ARKUSZA: | Kw.19 |